

OTRA INFORMACIÓN RELEVANTE

COMUNICACIÓN DE RESULTADOS FINANCIEROS DEL EJERCICIO 2021 DE LLYC.

Madrid, 10 de marzo de 2022

LLORENTE & CUENCA, S.A. (en adelante, "LLYC", "Grupo LLYC", la "Compañía", la "Sociedad" o el "Grupo"), en virtud de lo dispuesto en el artículo 17 del Reglamento (UE) no 596/2014 sobre abuso de mercado y en el artículo 228 del Texto Refundido de la Ley del mercado de Valores, aprobado por el Real Decreto Legislativo 4/2015, de 23 de octubre y disposiciones concordantes, así como la Circular 3/2020 del segmento BME Growth de BME MTF Equity (en adelante, "BME Growth"), por la presente se comunica al mercado la siguiente información financiera relativa a los resultados anuales del ejercicio completo 2021:

- I. Presentación de Resultados 2021 en español e inglés.

La Compañía ha programado una presentación de resultados a través del webinar donde su Consejero Delegado explicará las principales cifras aquí presentadas, las recientes compras y la estrategia del Grupo, y estará abierta a todos aquellos inversores, analistas y personas interesadas, que podrán seguir dicha presentación online y realizar las preguntas que consideren oportunas:

WEBINAR PRESENTACIÓN RESULTADOS 2021

Fecha y hora: Martes, 15 Marzo 13:00

Enlace webinar: <http://resultadosfy2021.llorenteycuenca.com/>

La documentación anterior también se encuentra a disposición del mercado en la página web de la Sociedad (<https://www.llorenteycuenca.com/>).

En cumplimiento de lo dispuesto en la Circular 3/2020 de BME MTF Equity se deja expresa constancia de que la información comunicada por la presente ha sido elaborada bajo la exclusiva responsabilidad de la Sociedad y sus administradores.

Atentamente,

D. José Antonio Llorente

Presidente del Consejo de Administración

LLORENTE Y CUENCA

Lagasca, 88 Planta 3
28001 Madrid
T. +34 91 563 77 22

llorenteycuenca.com

LLYC

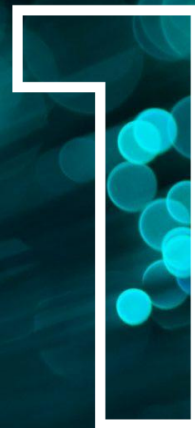
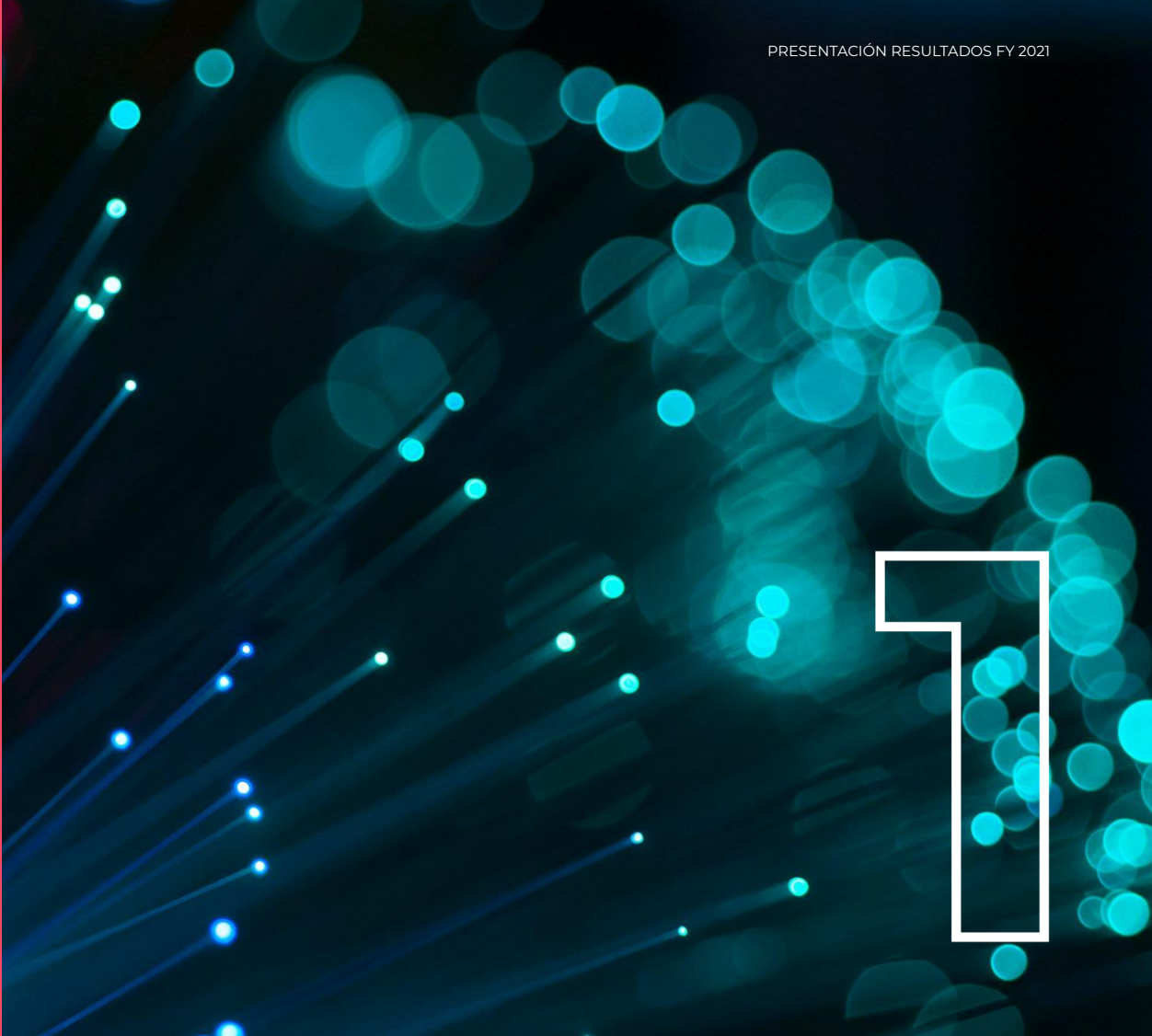
PRESENTACIÓN RESULTADOS FY 2021

Marzo 2022

LLYC

PRESENTACIÓN RESULTADOS FY 2021

**LAS
CI-
FRAS**



RESULTADOS AUDITADOS 2021

INGRESOS TOTALES

64,1M €

+44% vs 2020

+21% Crec. Orgánico

+33% vs 2019

+12% vs 2021e DIIM

INGRESOS OPERACIONALES

53,3M €

+33% vs 2020

+19% Crec. Orgánico

+30% vs 2019*

+15% vs 2021e DIIM

EBITDA RECURRENTE

12,7M €

+51% vs 2020

+36% Crec. Orgánico

+25% vs 2019

+14% 2021e DIIM

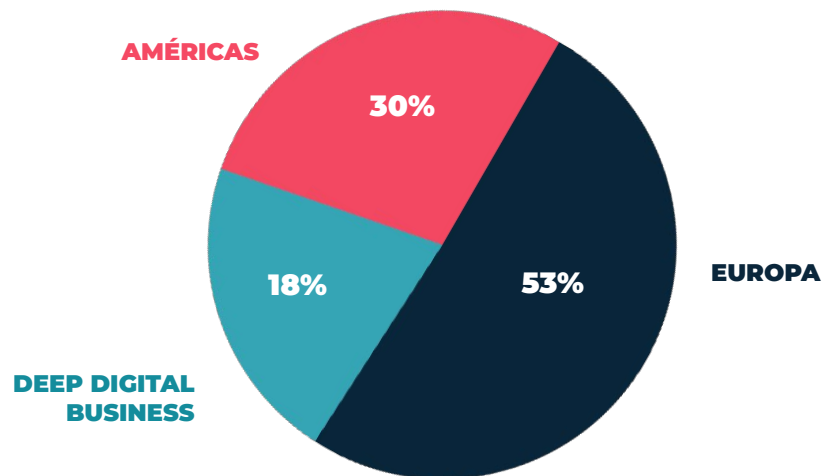
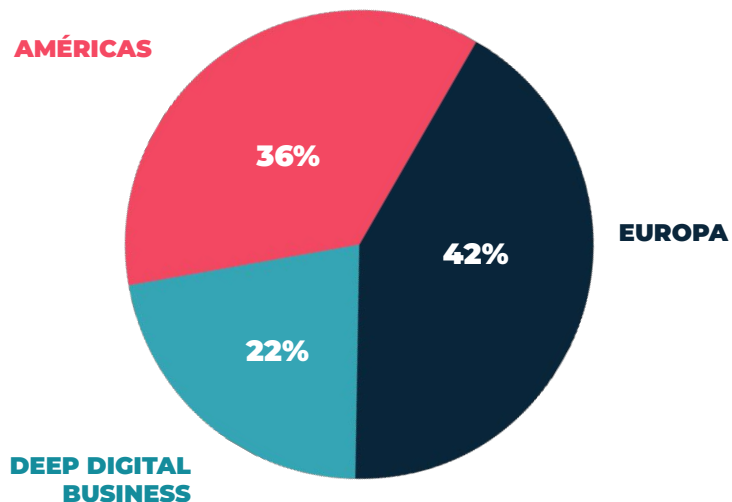
SUPERAMOS NUESTROS OBJETIVOS DEL PLAN DE NEGOCIO

Ingresos operacionales: ingresos totales menos re facturaciones de servicios de clientes, en el DIIM corresponde con el Margen Bruto
EBITDA recurrente: también conocido como resultado bruto de explotación, es el concepto de Resultado antes de intereses, impuestos, depreciación y amortización.
La Compañía calcula el EBITDA recurrente tras excluir los otros ingresos/gastos extraordinarios
En el 2019, el importe correspondiente al margen bruto publicado fue de 40.918k euros .

DISTRIBUCIÓN INGRESOS OPERAC. Y EBITDA RECURRENTE POR UNIDADES DE NEGOCIO 2021

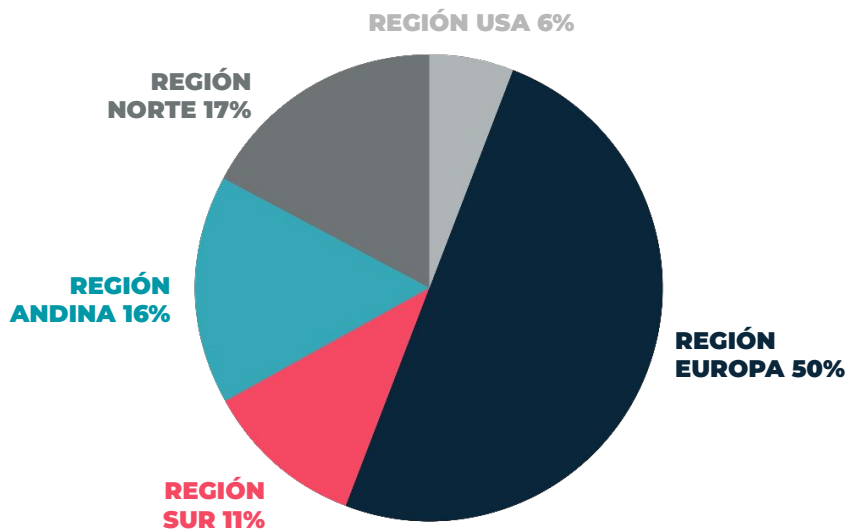
INGRESOS OPERAC.: **53,3M €**

EBITDA RECURRENTE: **12,7M€**

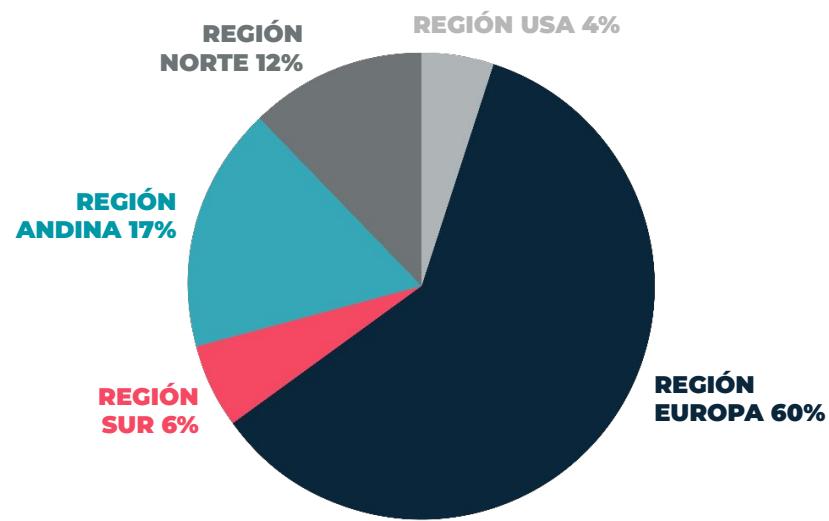


DISTRIBUCIÓN GEOGRÁFICA DE INGRESOS OPERAC. Y EBITDA RECURRENTE 2021

INGRESOS OPERAC.: **53,3M €**



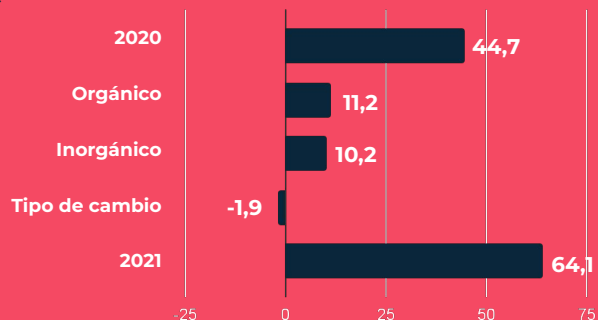
EBITDA RECURRENTE: **12,7M€**



LLYC

2021, UN NUEVO AÑO RÉCORD

Ingresos Totales M€



Ingresos Totales	▶	+43,5% VS FY 2020	+33,2% VS FY 2019
EBITDA recurrente	▶	+51,3% VS FY 2020	+24,9% VS FY 2019
Resultado neto	▶	+87,1% VS FY 2020	+7,9% VS FY 2019

	FY 2020	FY 2021	% variación
INGRESOS TOTALES	44,7	64,1	+43,5%
INGRESOS OPERACIONALES	40,1	53,3	+32,9%
EBITDA RECURRENTE	8,4	12,7	+51,3%
<i>Margen</i>	18,8%	19,8%	-
EBITDA CONTABLE	8,1	11,2	+37,9%
<i>Margen</i>	18,2%	17,4%	-
EBIT	5,8	8,5	+46,6%
Resultado financiero	(0,7)	(0,6)	-
RESULTADO ANTES DE IMPUESTOS	5,1	7,9	+54,9%
Impuestos	(2,1)	(2,4)	-
Tasa fiscal	41,2%	30,3%	-
RESULTADO NETO	3,0	5,5	+87,1%
Intereses minoritarios	0,7	0,2	-
RESULTADO NETO CONSOLIDADO	2,3	5,3	134,6%

LLYC

PRESENTACIÓN RESULTADOS FY 2021

**SUMA-
MOS
PARA
CRECER**



SU- MA- MOS



INVERSORES

Desde la salida a bolsa en julio de 2022 **más de 1.300 inversores** entre retail e institucionales.



TALENTO

966 profesionales
330 incorporaciones
110 promociones



ADQUISICIONES

3 adquisiciones en el periodo;
Apache, CHINA y BESO.



TECNOLOGÍA

Potenciando el negocio de DDB.
Ya representa:
22% de los ingresos operacionales
18% del EBITDA recurrente



CAMBIO EN LA SOCIEDAD

Fundación
346 voluntarios
531 horas dedicadas
14 proyectos...



COMPROMISO

ESG, gobernanza y medio ambiente.
2 políticas publicadas.

SU- MA- MOS



CREATIVIDAD

128 premios



Consultora de comunicación del año en el sur de Europa 2021



Mejor consultora de comunicación en Europa 2021



Consultora de Comunicación del año en América Latina y Departamento Creativo del año 2021



Mergermarket Primera consultora de comunicación en España en fusiones y adquisiciones (M&A)



IDEAS

Número views en página web

+360.000 visualizaciones en nuestro site

+400 impactos en medios a través de IDEAS



45
IDEAS LLYC



29
Informes LLYC



2
revista UNO



2
libros

1 DDB 2021

22% de los ingresos operacionales

18% del EBITDA Recurrente

2 SERVICIOS



INTELIGENCIA



CREATIVIDAD



ENGAGEMENT



INTERFACES &
EXPERIENCE



CONVERSIÓN

3 Integración

ÁPACHE
parte de LLYC

BESO
by LLYC

4 Equipo multidisciplinar de 400 PROFESIONALES



COMUNICACIÓN
DIGITAL



METODOLOGÍAS
ÁGILES



INGENIEROS EN
DATOS Y
DESARROLLO
SOFTWARE



CREATIVOS



DESARROLLADORES
DE CONTENIDOS



EXPERTOS EN
PRODUCCIÓN

Deep Digital Business

LLYC

PRESENTACIÓN RESULTADOS FY 2021

**ENVIRON-
MENTAL
SOCIAL &
GOVER-
NANCE**



Crecemos en nuestro compromiso con la sociedad y el entorno

Fundación LLYC

Centrados en educación, nutrición, pobreza

286 beneficiarios

346 voluntarios

14 proyectos

531 horas dedicadas

Voces futuras

Storytelling for social Impact

Capta

Talento, igualdad y diversidad

Planteamiento global, adaptado localmente.

+900 profesionales. **63%** mujeres

+20 nacionalidades

330 incorporaciones

110 promociones, el **70%** fueron mujeres

43% de la dirección son mujeres

Alianzas:

Pride Connection | BlackID | INCLUI CIEE | REDI

**Fórmula LLYC
Programa Challengers**

Medio ambiente y Governance

Medio ambiente:

Economía circular: Minimizar consumo plástico, instalación de corners de reciclaje y cero papel.

Oficina sostenible: Energía sostenible y equipos eficientes.

Compra responsable: Material de oficina sostenible

Governance:

Adopción recomendaciones del Código Buen Gobierno

Consejo con mayoría de mujeres

Perfiles independientes y con trayectorias profesionales destacadas

LLYC

CON-
CLU-
SIO-
NES



LLYC

**2021,
un gran año,
suma de
grandes
decisiones**

Inicio cotización en BME Growth

1

3 adquisiciones exitosas

2

Clara apuesta por Deep Digital Business

3

**Incorporación de talento diverso,
creativo y tecnológico**

4

**Adopción de las mejores prácticas en
ESG**

5

DIS- CLAIM- MER

Esta presentación es propiedad exclusiva de LLORENTE & CUENCA, S.A. (LLYC) y su reproducción total o parcial está totalmente prohibida y queda amparada por la legislación vigente. Los contraventores serán perseguidos legalmente tanto en España como en el extranjero. El uso, copia, reproducción o venta de esta publicación, sólo podrá realizarse con autorización expresa y por escrito de LLYC. Este documento ha sido elaborado por LLYC únicamente para su uso en la presentación de los resultados del Grupo Consolidado de LLORENTE & CUENCA, S.A. correspondientes al año 2021. El presente documento tiene carácter puramente informativo y no constituye una oferta de venta, de canje o de adquisición, ni una invitación a formular ofertas de compra, sobre valores emitidos por la LLYC. Salvo la información financiera contenida en este documento (que ha sido extraída de los resultados del 2021 del Grupo Consolidado de LLORENTE & CUENCA, S.A.), el documento contiene manifestaciones sobre intenciones, expectativas o previsiones futuras. Todas aquellas manifestaciones, a excepción de aquellas basadas en datos históricos, son manifestaciones de futuro, incluyendo, entre otras, las relativas a nuestra posición financiera, estrategia de negocio, planes de gestión y objetivos para operaciones futuras. Dichas intenciones, expectativas o previsiones están afectadas, en cuanto tales, por riesgos e incertidumbres que podrían determinar que lo que ocurra en realidad no se corresponda con ellas. Los riesgos e incertidumbres que podrían potencialmente afectar la información facilitada son difíciles de predecir. La información incluida en este documento no ha sido verificada ni revisada por los auditores de LLYC. LLORENTE & CUENCA, S.A. no asume la obligación de revisar o actualizar públicamente tales manifestaciones en caso de que se produzcan cambios o acontecimiento no previstos que pudieran afectar a las mismas. LLORENTE & CUENCA, S.A. facilita información sobre estos y otros factores que podrían afectar las manifestaciones de futuro, el negocio y los resultados financieros de LLYC en los documentos que presenta en BME Growth. Se invita a todas aquellas personas interesadas a consultar dichos documentos. Ni LLYC, ni sus filiales, u otras compañías del grupo o sociedades y/o participadas directa o indirectamente por LLORENTE & CUENCA, S.A. asumen responsabilidad de ningún tipo, con independencia de que concurra o no negligencia o cualquier otra circunstancia, respecto de los daños o pérdidas que puedan derivarse de cualquier uso indebido de este documento o de sus contenidos.

LLYC

GRACIAS

LLYC

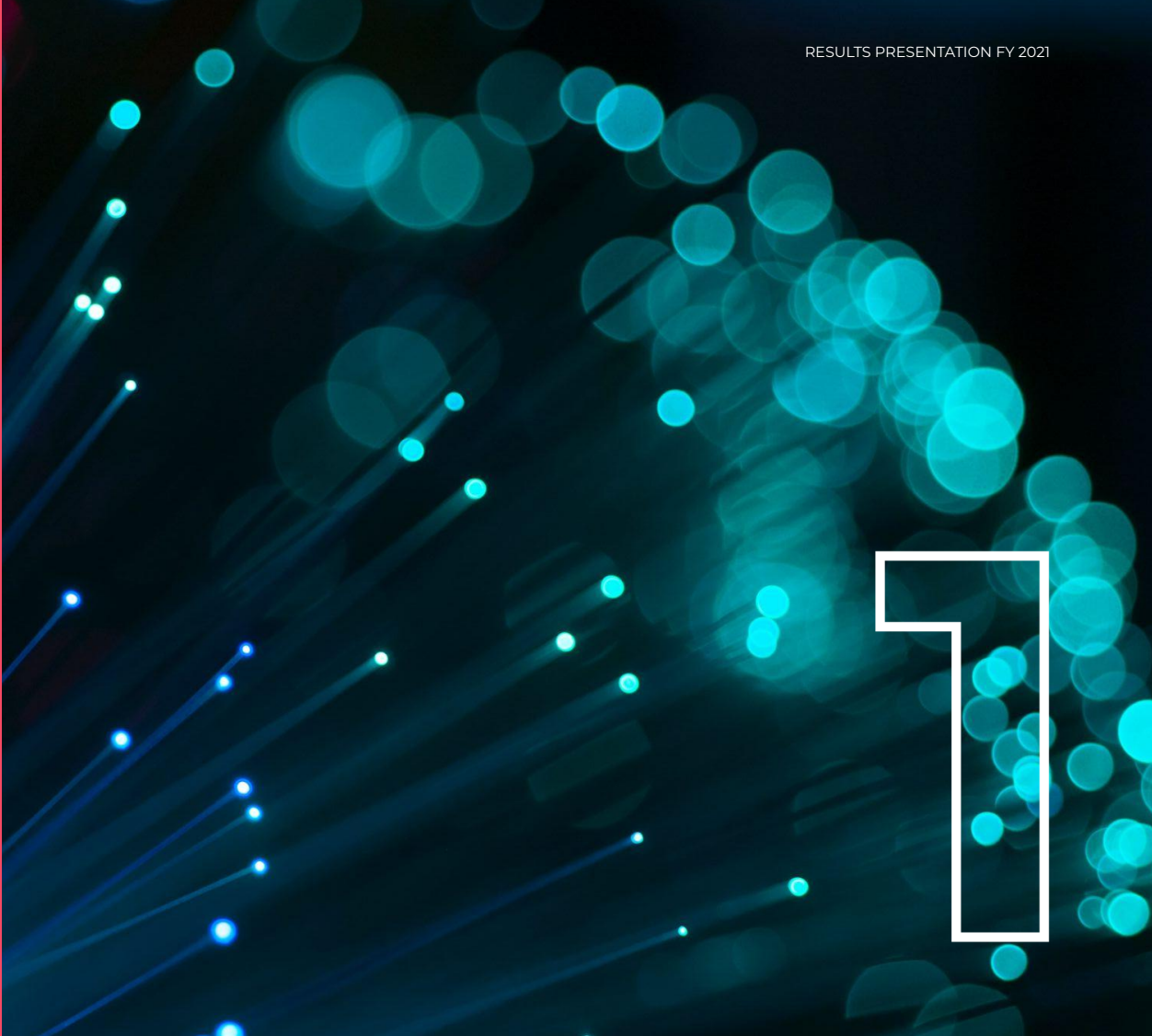
**RESULTS
PRESENTATION
FY 2021**

March 2022

LLYC

RESULTS PRESENTATION FY 2021

THE FIGU- RES



LLYC

2021 AUDITED RESULTS

TOTAL INCOME

€64.1M

+44% vs 2020

+21% Organic Growth

+33% vs 2019

+12% vs 2021e DIIM

OPERATING INCOME

€53.3M

+33% vs 2020

+19% Organic Growth

+30% vs 2019*

+15% vs 2021e DIIM

RECURRENT EBITDA

€12.7M

+51% vs 2020

+36% Organic Growth

+25% vs 2019

+14% 2021e DIIM

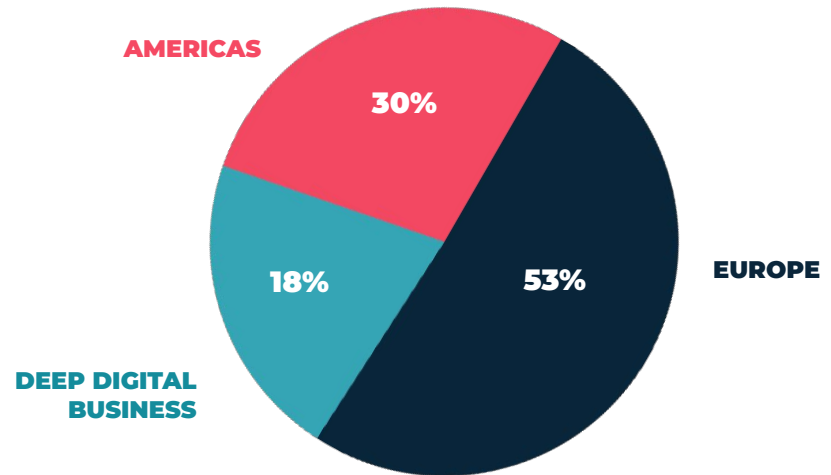
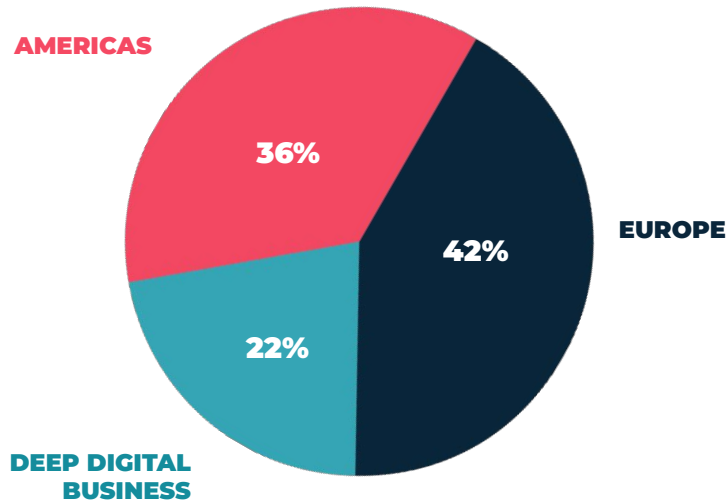
WE ACHIEVED OUR BUSINESS PLAN GOAL

Operating income: total income excluding re invoicing of customer services, at DIIM corresponds to the Gross Margin
 Recurrent EBITDA: also known as gross operating profit, corresponds to Result before interests, taxes, depreciation and amortization. The Company measures recurrent EBITDA after excluding other extraordinary income and expenses.
 In 2019, the amount corresponding to the published gross margin was €40.918k.

2021 OPERATING INCOME AND RECURRENT EBITDA DISTRIBUTION BY BUSINESS UNITS

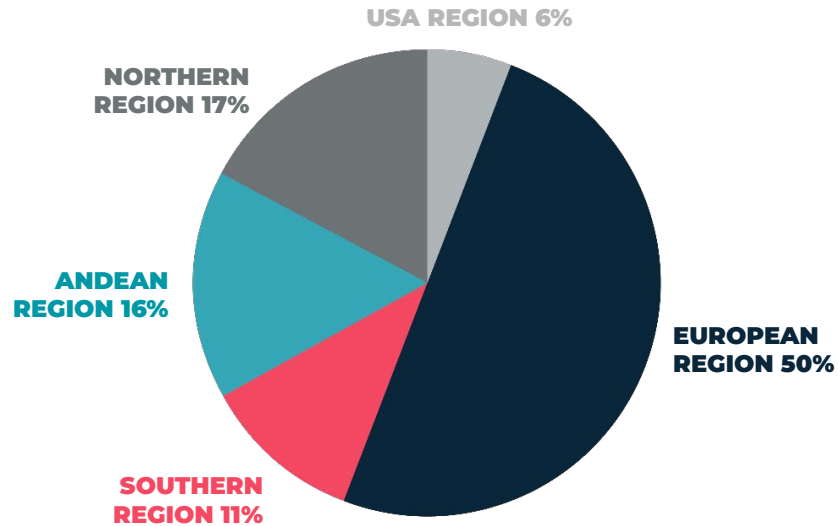
OPERATING INCOME: €53.3M

RECURRENT EBITDA: €12.7M

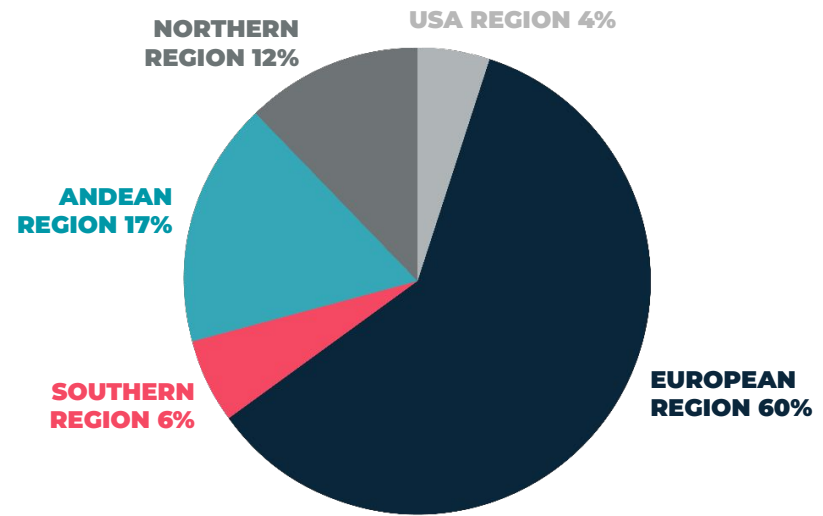


2021 OPERATING INCOME AND RECURRENT EBITDA GEOGRAPHIC DISTRIBUTION

OPERATING INCOME: €53.3M



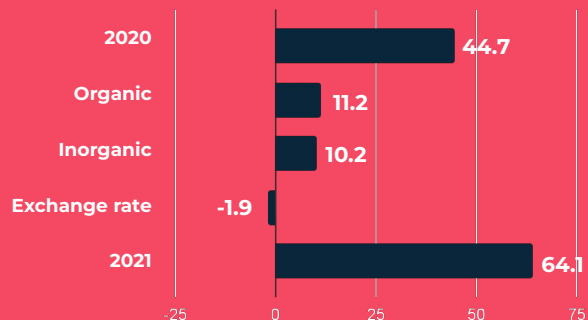
RECURRENT EBITDA: €12.7M



LLYC

2021, A NEW RECORD YEAR

Total income
M€



Total Income	▶ +43.5% VS FY 2020	+33.2% VS FY 2019
Recurrent EBITDA	▶ +51.3% VS FY 2020	+24.9% VS FY 2019
Net result	▶ +87.1% VS FY 2020	+7.9% VS FY 2019

	FY 2020	FY 2021	% variation
TOTAL INCOME	44.7	64.1	+43.5%
OPERATING INCOME	40.1	53.3	+32.9%
RECURRENT EBITDA	8.4	12.7	+51.3%
<i>Margin</i>	18.8%	19.8%	-
ACCOUNTING EBITDA	8.1	11.2	+37.9%
<i>Margin</i>	18.2%	17.4%	-
EBIT	5.8	8.5	+46.6%
Financial result	(0.7)	(0.6)	-
RESULT BEFORE TAXES	5.1	7.9	+54.9%
Taxes	(2.1)	(2.4)	-
Tax rate	41.2%	30.3%	-
NET RESULT	3.0	5.5	+87.1%
Minority interests	0.7	0.2	-
CONSOLIDATED NET PROFIT	2.3	5.3	+134.6%

LLYC

RESULTS PRESENTATION FY 2021

**WE
ADD
UP TO
GROW**



WE ADD UP



INVESTORS

Since being listed on the stock exchange in July 2022, **more than 1,300 investors** between retail and institutional



TALENT

966 professionals
330 incorporations
110 promotions



ACQUISITIONS

3 acquisition within the year
Apache, CHINA and BESO.



TECHNOLOGY

Enhancing the business of DDB.
It already represents
%22 of the operating income
%18 of Recurrent **EBITDA**



CHANGE IN SOCIETY

Foundation
346 volunteers
531 hours spent
14 projects...



COMMITMENT

ESG, governance and environment
2 published policies

WE ADD UP



CREATIVITY

128 awards



Communication consultancy firm of the year 2021 in Southern Europe



Best communication consultancy firm in Europe 2021



Communication Consultancy firm of the Year in Latin America and Creative Department of the year 2021.



Mergermarket First communication consultancy in M&A in Spain



IDEAS

Number of views in the website

+360,000 views in our website

+400 impacts in the media through IDEAS



45

LLYC IDEAS



29

LLYC Reports



2

UNO Magazine



2

Books

1 DDB 2021

22% of operational income

18% of Recurrent EBITDA

2 SERVICES



INTELLIGENCE



CREATIVITY



ENGAGEMENT



INTERFACES &
EXPERIENCE



CONVERSION

3 Integration



4 Multidisciplinary team of 400 PROFESSIONALS



DIGITAL
COMMUNICATION



AGILE
METHODOLOGIES



DATA AND
SOFTWARE
DEVELOPMENT
ENGINEERS



COPYWRITERS



CONTENT
DEVELOPERS



PRODUCTION
EXPERTS

Deep Digital Business

LLYC

PRESENTATION OF RESULTS FY 2021

**ENVIRON-
MENTAL
SOCIAL &
GOVER-
NANCE**



We increased our commitment to society and the environment

LLYC Foundation

We are focused on education, nutrition and poverty

286 beneficiaries

346 volunteers

14 projects

531 spent hours

Voices of the future

Storytelling for social Impact

Capta

Talent, equality and diversity

Global approach, locally adapted

+900 professionals. **%63** women

+20 nationalities

330 incorporations

110 promotions, of which **%70** were women

%43 of managers are women

Partnerships:

Pride Connection | BlackID | INCLUI CIEE | RED!
LLYC Formula
Challengers Programme

Medio ambiente y Governance

Environment:

Circular economy: Minimize plastic consumption, establishment of recycling corners and paperless movement.

Sustainable office: Sustainable energy and efficient devices.

Responsible purchase: Sustainable office stationary.

Governance:

Adoption of recommendations of the Good Governance Code

Managing Board with majority of women
Independent profiles with outstanding professional backgrounds

LLYC

PRESENTACIÓN RESULTADOS FY 2021

CON
CLU-
SIONES



LLYC

**2021,
a great year,
combination
of excellent
decisions**

BME Growth listing

1

3 successful acquisitions

2

Clear focus on Deep Digital Business

3

**Incorporation of diverse, creative and
technological talent**

4

**Adoption of the best practices on
ESG**

5

DIS- CLAIM- MER

This presentation is the exclusive property of LLORENTE & CUENCA, S.A. (LLYC) and its total or partial reproduction is totally forbidden and is protected by current legislation. Violators will be prosecuted both in Spain and abroad. The use, copying, reproduction or sale of this publication may only be made with the express written permission of LLYC. This document has been prepared by LLYC for the sole purpose of presenting the results of the Consolidated Group of LLORENTE & CUENCA, S.A. for the year 2021. This document is for information purposes only and does not constitute an offer to sell, exchange or acquire, or an invitation to make an offer to buy, any securities issued by LLYC. Except for the financial information contained in this document (which has been extracted from the 2021 results of the Consolidated Group of LLORENTE & CUENCA, S.A.), the document contains statements regarding future intentions, expectations or forecasts. All such statements, except those based on historical data, are forward-looking statements, including, among others, statements regarding our financial position, business strategy, management plans and objectives for future operations. Such intentions, expectations or forecasts are, as such, affected by risks and uncertainties that could cause actual events not to conform to them. The risks and uncertainties that could potentially affect the information provided are difficult to predict. The information included in this document has not been verified or reviewed by LLYC's auditors. LLORENTE & CUENCA, S.A. assumes no obligation to publicly revise or update such statements in the event of changes or unforeseen events that may affect them. LLORENTE & CUENCA, S.A. provides information about these and other factors that could affect LLYC's forward-looking statements, business and financial results in its filings with BME Growth. All interested persons are invited to consult these documents. Neither LLYC, nor its subsidiaries, or other companies of the group or companies and/or companies in which LLORENTE & CUENCA, S.A. directly or indirectly participates, assume any liability of any kind, regardless of whether or not there is negligence or any other circumstance, for any damage or loss that may arise from any improper use of this document or its contents.

This presentation is a translation of the Spanish version. In case of discrepancy, the Spanish version shall prevail.

LLYC

THANK YOU