



Madrid, a 24 de mayo de 2022

LLORENTE & CUENCA, S.A. (en adelante, “LLYC” o “la Sociedad”) en virtud de lo previsto en el artículo 17 del Reglamento (UE) nº 596/2014 sobre abuso de mercado y en el artículo 228 del texto refundido de la Ley del Mercado de Valores, aprobado por el Real Decreto Legislativo 4/2015, de 23 de octubre, y disposiciones concordantes, así como en la Circular 3/2020 del segmento BME Growth de BME MTF Equity (BME Growth), pone en conocimiento la siguiente:

OTRA INFORMACIÓN RELEVANTE

Con motivo de la participación de LLYC en el **Foro Medcap 2022** virtual organizado por Bolsas y Mercados Españoles, se adjunta presentación corporativa que será empleada en dicho foro, previsto para este martes, 24 de mayo de 2021, a las 13:30 horas.

En cumplimiento de lo dispuesto en la Circular 3/2020 del BME MTF Equity, se deja expresa constancia de que la información comunicada por la presente ha sido elaborada bajo la exclusiva responsabilidad de la Sociedad y sus administradores.

Quedamos a su disposición para cualquier aclaración adicional.

CONSEJERO DELEGADO DE LLORENTE & CUENCA, S.A.

D. José Antonio Llorente Herrero

LLYC

UN PROYECTO DE CRECIMIENTO

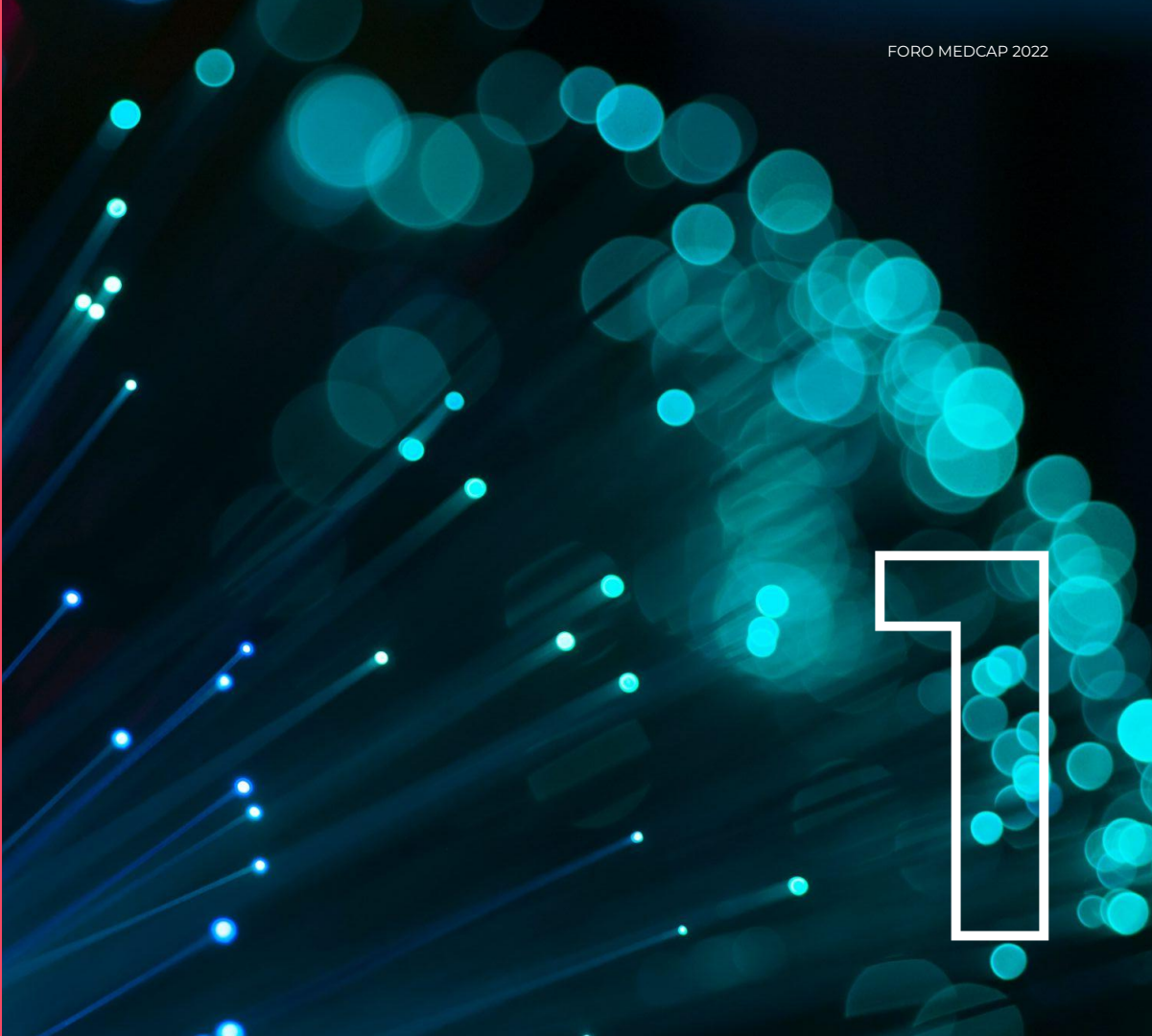
Foro Medcap
Mayo 2022

LLYC

FORO MEDCAP 2022

**¿QUI
ÉNES-
SOMOS?**

1



LLYC

Somos una...

Firma global de **consultoría de comunicación**, asuntos públicos y marketing que ayuda a que sus clientes alcancen sus metas de negocio, defiendan su licencia social para operar y aumenten su prestigio.

COMUNICACIÓN CORPORATIVA

Financiera, RRII, Crisis, Riesgos, Liderazgo, etc.

ASUNTOS PÚBLICOS

Contexto Económico, Grassroots, Fondos Next Generation

ENGAGEMENT

Consumer, Talent, Marca, Deporte y Reputación

DEEP DIGITAL BUSINESS

Deep Learning, Data Analytics, Transformación Digital, Digital Influence & Mk Digital

ESTUDIO CREATIVO

Creatividad y producción

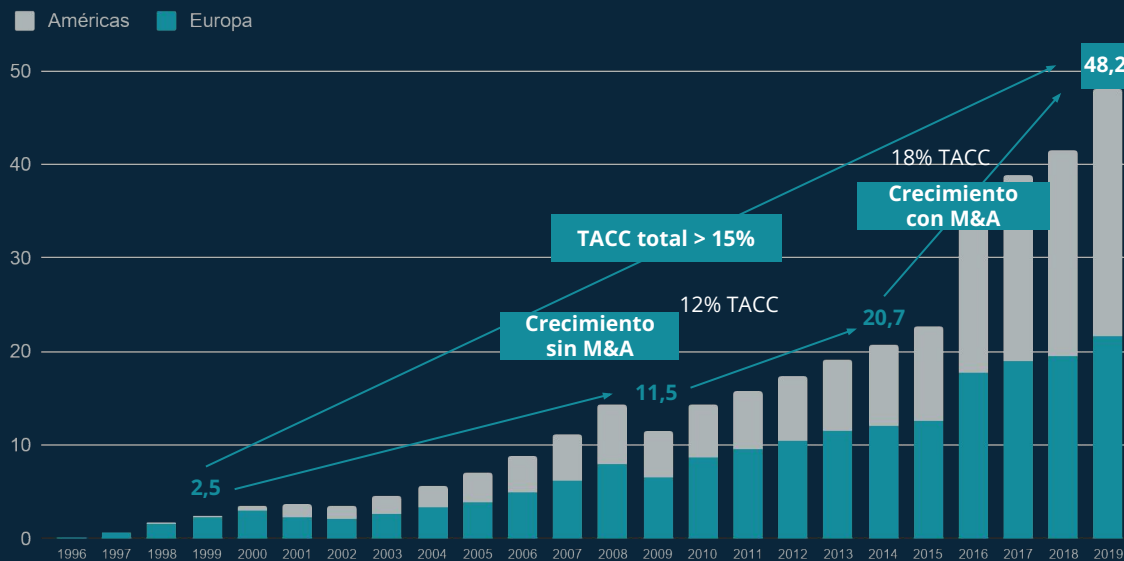
Con un gran *track-record*

LLYC ha crecido a tasas superiores al 15% durante 20 años

- **Periodo inicial de creación del mercado**, habiendo experimentado **crecimiento de forma sostenida** a tasas superiores al 15% anual desde sus inicios, con una elevada resiliencia (creciendo incluso en épocas de crisis).
- **Alto crecimiento en los últimos años**, con una TACC del 18% entre 2014 y 2019.
- **Posicionamiento relevante en Américas** (55% de los ingresos en 2019), que comenzó a inicios de 2000s.

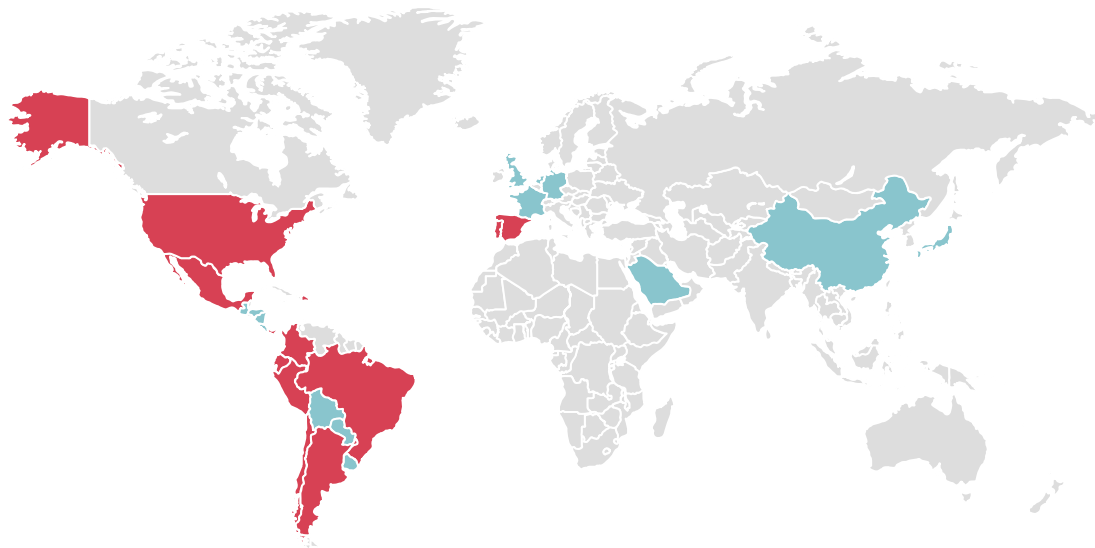
EVOLUCIÓN DE INGRESOS

Millones de euros



Y una amplia presencia global

LLYC es top 50 mundial y top 1 en España, México, Argentina, Perú, Panamá, Top 3 en Colombia, República Dominicana, Ecuador y top 10 en Chile y Brasil



OFICINAS PROPIAS

Oficinas y equipos propios de LLYC:

20 oficinas en Argentina, Brasil (São Paulo y Río de Janeiro), Colombia, Chile, Ecuador, España (Madrid y Barcelona), Estados Unidos (Miami, Nueva York y Washington, DC), México, Panamá, Perú, Portugal y República Dominicana. Además, ofrece sus servicios a través de compañías afiliadas en el resto de los mercados de América Latina."

ACUERDOS DE COLABORACIÓN

- **Alianza Global con Finsbury Glover Hering:** permiten acceso a clientes en Alemania (Berlín, Düsseldorf, Frankfurt, Múnich), Bélgica (Bruselas), Irlanda (Dublín), Reino Unido (Londres), EE.UU. (Los Ángeles, Nueva York, Washington DC), Arabia Saudí (Riad), Emiratos Árabes (Abu Dabi, Dubái), China (Pekín, Shanghái), Hong Kong, Singapur, Japón (Tokio).
- **Alianzas con partners locales en América:** permiten acceso a clientes en Costa Rica (San José), Guatemala, El Salvador (San Salvador), Honduras (Tegucigalpa), Nicaragua (Managua), Cuba (Habana), Venezuela (Caracas), Paraguay (Asunción), Uruguay (Montevideo), Andorra.

LLYC

En un sector en auge y con un ambicioso plan de crecimiento

▲ SECTOR CON ALTAS TASAS DE
CRECIMIENTO

DIGITALIZACIÓN DE LA OFERTA



USO DE TECNOLOGÍAS EXPONENCIALES

DIGITALIZACIÓN Y TECNOLOGÍAS EXPONENCIALES

NUEVA ESTRATEGIA

DEEP DIGITAL BUSINESS



Incrementar la diferenciación respecto a la comunicación tradicional.

Participar en proyectos con mayor componente tecnológico y presupuesto.

ALIANZAS ESTRATÉGICAS



ENTRADA EN NUEVOS MERCADOS



OFERTA DE NUEVOS PRODUCTOS

Para entrar en nuevos mercados y ofrecer productos que no están en el portfolio de mercados actuales.

FUSIONES Y ADQUISICIONES



ÚLTIMA ADQUISICIÓN

12

ANÁLISIS OPERACIONES

2

NEGOCIACIÓN COMPRAVENTA

Reforzar posición en mercados clave y capacidad tecnológica y creativa.

Adquirir empresas e integrar equipos y conocimiento.

CRECIMIENTO ORGÁNICO



LA BASE DEL CRECIMIENTO Y GENERADORA DE CAJA

ESTIMACIÓN DE INGRESOS 2024

100 M€

COMBINANDO CRECIMIENTO ORGÁNICO + INORGÁNICO

NIVEL DE EBITDA

>20

NIVELES DE MARGEN RESPECTO A INGRESO



Comprometidos con nuestros accionistas y el *governance*...

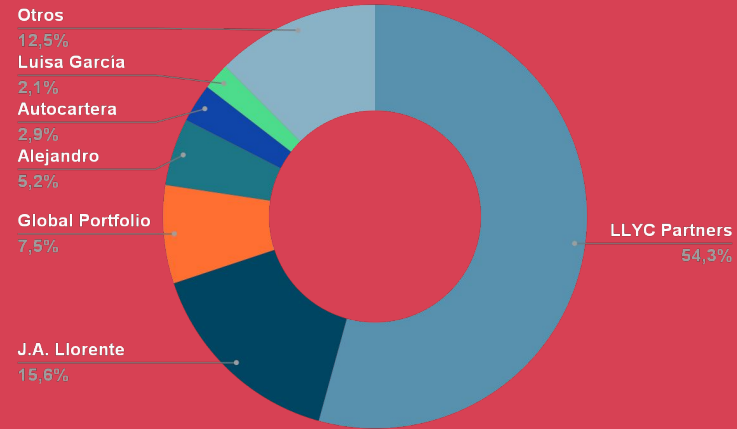
El **accionariado** está formado por:

- Los **fundadores y principales directivos**.
- **LLYC Partners**, la sociedad que agrupa a las participaciones de los socios profesionales (incluidos los anteriores)
- **Global Portfolio Investments**, inversor privado
- **Otros accionistas**
- **Autocartera**

El **Consejo de Administración** integra a los principales directivos de LLYC e independientes de reconocido prestigio:

- **Elena González-Blanco**, experta en Transformación Digital e Innovación (fue responsable de Desarrollo de Producto en Inteligencia Artificial en Minsait-Indra)
- **Ana Bustos**, amplia experiencia como responsable de comunicación de multinacionales (Engie, Sodexo,...)
- **Barrie Berg**, consultora independiente en Eden McCallum, con experiencia en sectores de consumo, medios y comercio minorista

ACCIONARIADO (31/12/21)



CONSEJO DE ADMINISTRACIÓN



... la sociedad y el entorno

Fundación LLYC

Centrados en educación, nutrición, pobreza

286 beneficiarios

346 voluntarios

14 proyectos

531 horas dedicadas

Voces futuras

Storytelling for social Impact

Capta

Talento, igualdad y diversidad

Planteamiento global, adaptado localmente.

+900 profesionales. **63%** mujeres

+20 nacionalidades

330 incorporaciones

110 promociones, el **70%** fueron mujeres

43% de la dirección son mujeres

Alianzas:

Pride Connection | BlackID | INCLUI CIEE | REDI

**Fórmula LLYC
Programa Challengers**

Medio ambiente y Governance

Medio ambiente:

Economía circular: Minimizar consumo plástico, instalación de corners de reciclaje y cero papel.

Oficina sostenible: Energía sostenible y equipos eficientes.

Compra responsable: Material de oficina sostenible

Governance:

Adopción recomendaciones del Código Buen Gobierno

Consejo con mayoría de mujeres

Perfiles independientes y con trayectorias profesionales destacadas

LLYC

PRESENTACIÓN RESULTADOS FY
2021

**LAS
CI-
FRAS**



LLYC

RESULTADOS AUDITADOS 2021

INGRESOS TOTALES

64,1M €

+44% vs 2020

+21% Crec. Orgánico

+33% vs 2019

+12% vs 2021e DIIM

INGRESOS OPERACIONALES

53,3M €

+33% vs 2020

+19% Crec. Orgánico

+30% vs 2019*

+15% vs 2021e DIIM

EBITDA RECURRENTE

12,7M €

+51% vs 2020

+36% Crec. Orgánico

+25% vs 2019

+14% 2021e DIIM

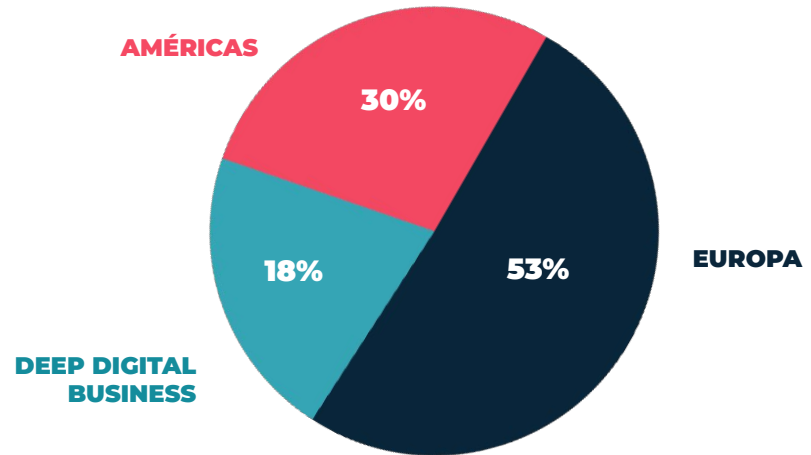
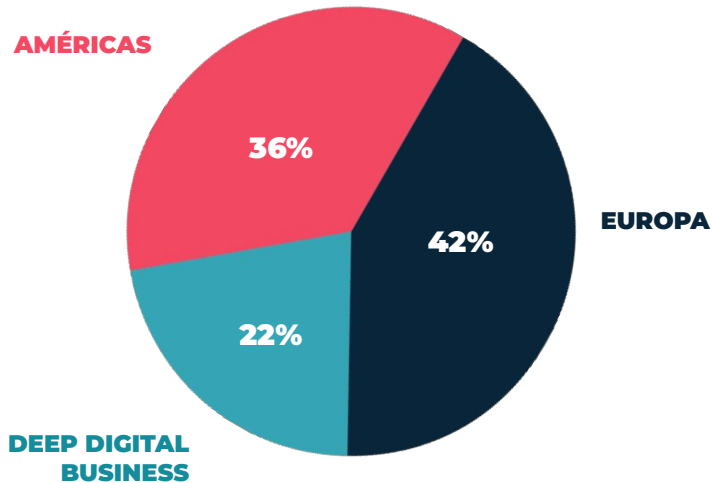
SUPERAMOS NUESTROS OBJETIVOS DEL PLAN DE NEGOCIO

Ingresos operacionales: ingresos totales menos re facturaciones de servicios de clientes, en el DIIM corresponde con el Margen Bruto
 EBITDA recurrente: también conocido como resultado bruto de explotación, es el concepto de Resultado antes de intereses, impuestos, depreciación y amortización. La Compañía calcula el EBITDA recurrente tras excluir los otros ingresos/gastos extraordinarios
 En el 2019, el importe correspondiente al margen bruto publicado fue de 40.918k euros .

DISTRIBUCIÓN INGRESOS OPERAC. Y EBITDA RECURRENTE POR UNIDADES DE NEGOCIO 2021

INGRESOS OPERAC.: **53,3M €**

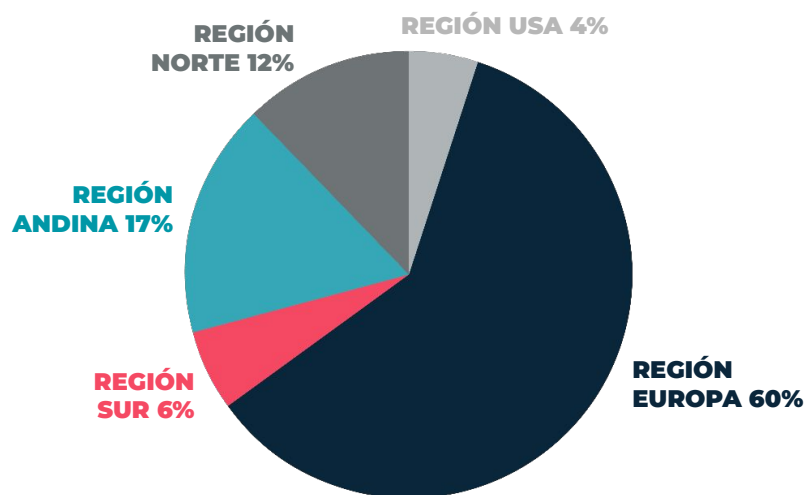
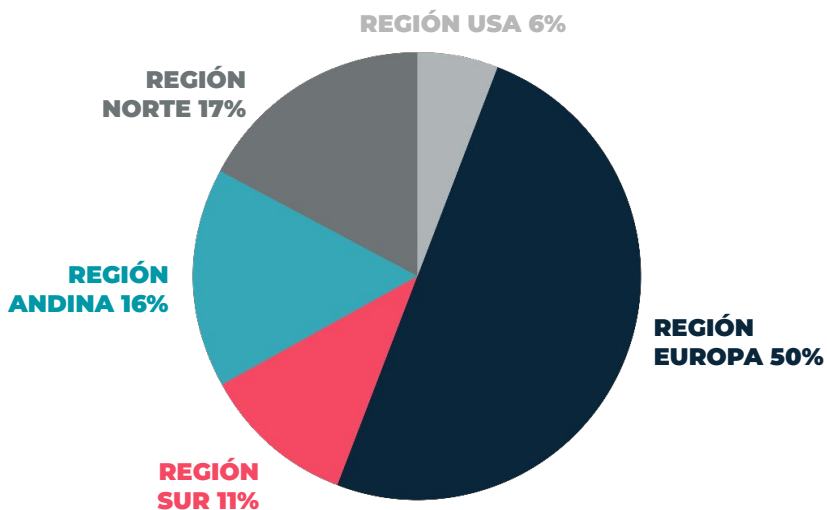
EBITDA RECURRENTE: **12,7M€**



DISTRIBUCIÓN GEOGRÁFICA DE INGRESOS OPERAC. Y EBITDA RECURRENTE 2021

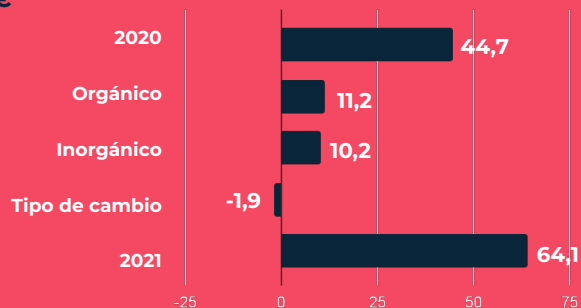
INGRESOS OPERAC.: **53,3M €**

EBITDA RECURRENTE: **12,7M€**



2021, UN NUEVO AÑO RÉCORD

Ingresos Totales M€



Ingresos Totales	▶ +43,5% VS FY 2020	+33,2% VS FY 2019
EBITDA recurrente	▶ +51,3% VS FY 2020	+24,9% VS FY 2019
Resultado neto	▶ +87,1% VS FY 2020	+7,9% VS FY 2019

	FY 2020	FY 2021	% variación
INGRESOS TOTALES	44,7	64,1	+43,5%
INGRESOS OPERACIONALES	40,1	53,3	+32,9%
EBITDA RECURRENTE	8,4	12,7	+51,3%
<i>Margen</i>	18,8%	19,8%	-
EBITDA CONTABLE	8,1	11,2	+37,9%
<i>Margen</i>	18,2%	17,4%	-
EBIT	5,8	8,5	+46,6%
Resultado financiero	(0,7)	(0,6)	-
RESULTADO ANTES DE IMPUESTOS	5,1	7,9	+54,9%
Impuestos	(2,1)	(2,4)	-
Tasa fiscal	41,2%	30,3%	-
RESULTADO NETO	3,0	5,5	+87,1%
Intereses minoritarios	0,7	0,2	-
RESULTADO NETO CONSOLIDADO	2,3	5,3	134,6%

LLYC

FORO MEDCAP 2022

CON-
CLU-
SIO-
NES



3

¿Por qué invertir en LLYC?



- 1** Fundada en 1995 por José Antonio Llorente, LLYC es la **firma global líder de consultoría de comunicación, marketing digital y asuntos públicos** en América Latina, España y Portugal.
- 2** Oportunidad de inversión en Consultoría de Comunicación, **mercado de gran tamaño y en crecimiento a nivel global**, con oportunidades significativas a través de la Digitalización y el M&A.
- 3** **Plan de negocio: > € 100 M de ingresos en 2024e**
- 4** **Proveedor integral**, con equipos especialistas en múltiples áreas, capacidad tecnológica, y liderazgo geográfico (Iberia y Américas).
- 5** Enfoque en **tecnología aplicada** que desacopla el modelo de negocio del driver fundamental horas/hombre, incrementando exponencialmente la escalabilidad.
- 6** **Recurrencia y venta cruzada**: portfolio de clientes diversificado (top 20 < 20%), con elevada recurrencia y (antigüedades > 10 años) venta cruzada entre geográficas y entre áreas de especialidad.
- 7** **Capacidad demostrada para el crecimiento orgánico e inorgánico**
- 8** **Equipo directivo con liderazgo y track record**
- 9** **Comprometida** con los más altos estándar de ESG

LLYC

GRACIAS